

# FIȘĂ DESCRIPTIVĂ

## Fierărie

**Proprietar:** Burduhos Ioan;

**Datare:** 1959 (inscripție în partea superioară a cuptorului);

**Localitate:** Fundu Moldovei;

**Județ:** Suceava;

**Funcționare:** până la sfârșitul lui 2004;

**RLV:** 27 august 2008;

**Demontare:** 27-28 august 2008;

**Transfer:** 30 august 2008;

**Produse:** potcoave de boi, piese pentru car, șine de sanie, scoabe, cuie de gard, reparații la plitele sobelor;

**Zona de acoperire:** Fundu Moldovei, Colacu, Botuș, Pojorâta, Sadova, Breaza, Valea Putnei, Câmpulung;

**Descriere:** Construcția a fost realizată de către proprietar (fierarul) cu ajutor din sat. Unelte sunt cumpărate de-a lungul anilor de la târguri (în special din Câmpulung). Fierăria lucra tot timpul anului, perioadele mai aglomerate erau toamna (schimbatul potcoavelor pentru zăpadă, aplicarea șinelor la sănii) și primăvara (schimbarea potcoavelor, reparații la piesele de fier ale carelor). Comenzile ocazionale, de dimensiuni mari, reprezentau o sursă importantă de venit.

Construcția este monocelulară (6 X 4 m) cu pereții din bârne de brad cioplite încheiați în cheutoare coadă de rândunică, cu acoperișul realizat din căpriori cu învelitoare din draniță de brad de 80 cm lungime.

Muzeograf:  
Streza Marius-Florin



## MEMORIU JUSTIFICATIV

Subsemnatul Streza Marius-Florin, muzeograf în cadrul M.C.P.T „ASTRA” Sibiu, vă rog să aprobați începerea lucrărilor de reconstrucție la *Fierăria din Fundu Moldovei*, județul Suceava. Aceasta vine să completeze în mod fericit grupa tematică *Procese și procedee pentru producerea materiilor prime în vederea obținerii materialelor de construcție și a obiectelor de uz gospodăresc (lemn, piatră, minereuri, metale și argilă)*, alături de fierăriile existente în expoziția permanentă a Muzeului în aer liber din Dumbrava Sibiului:

- *Gospodărie-atelier de rotar* - Mănești, județul Dâmbovița;
- *Atelier de clopotar și fierărie* – Poiana Teiului, județul Neamț;
- *Gospodărie-atelier de fierar* – Călinești, județul Maramureș.

Fierăria din Fundu Moldovei vine cu un inventar bogat și valoros de unelte și materiale, ceea ce face ca meșteșugul fierăritului să fie cât mai bine prezentat vizitatorului interesat.

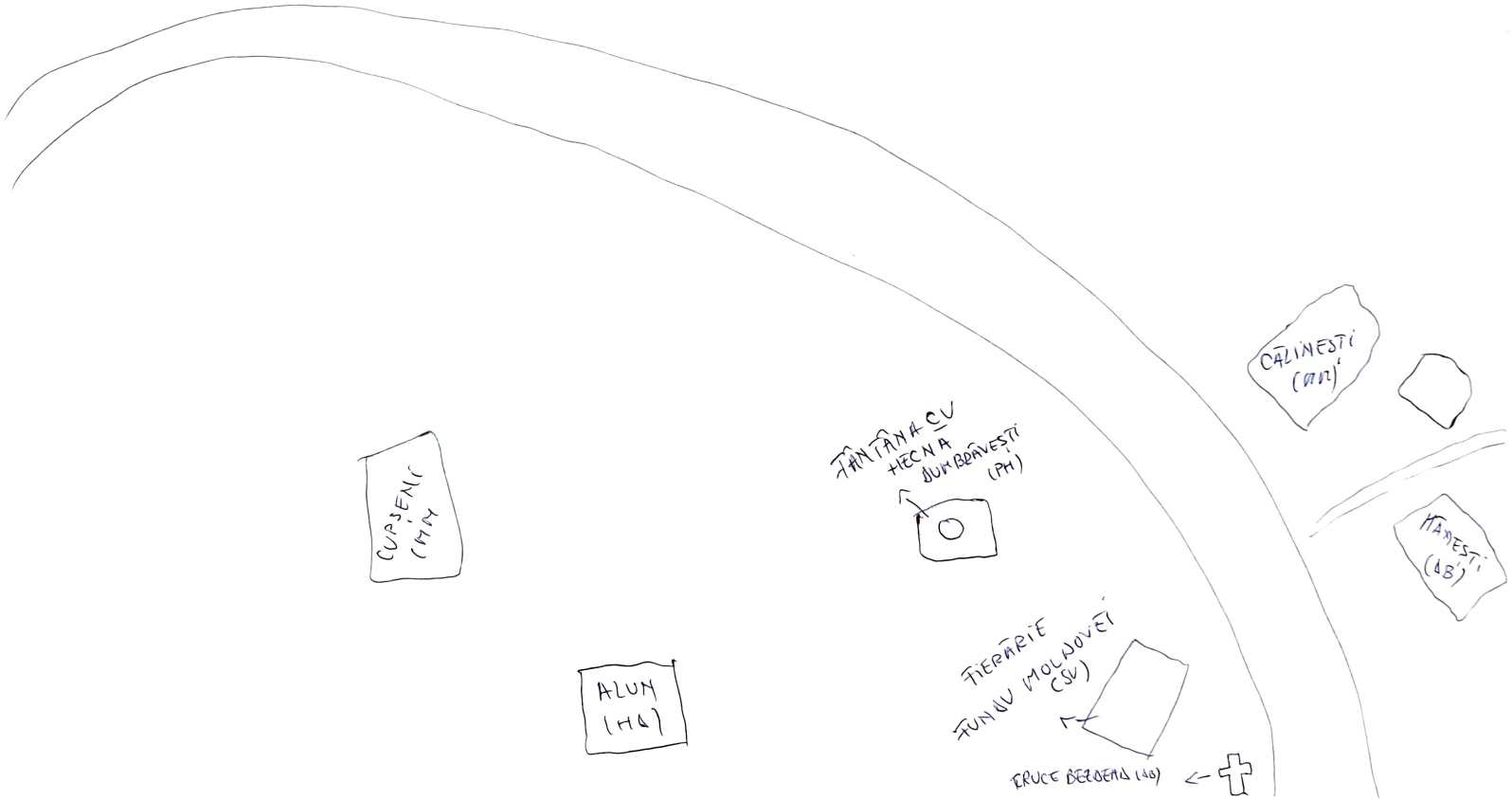
Vă mulțumesc!

11.11.2008

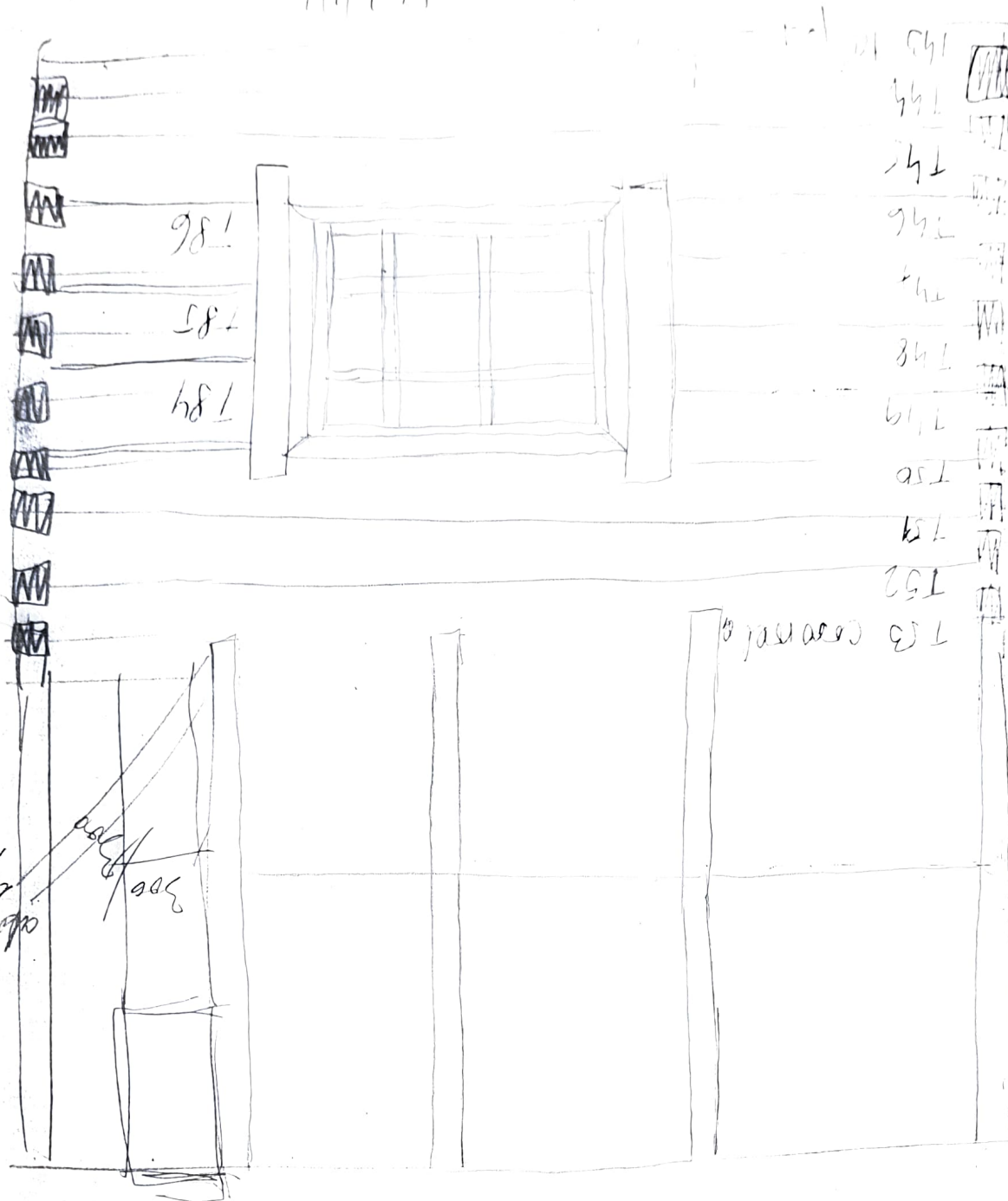
Muzeograf:

PROPOUNERE DE AMPLASAMENT  
FIERĂRIE, FUNDUL MOLDOVEI, JUDEȚUL SUCEAVIA

Matteogrof.  
FLORIN STREZA

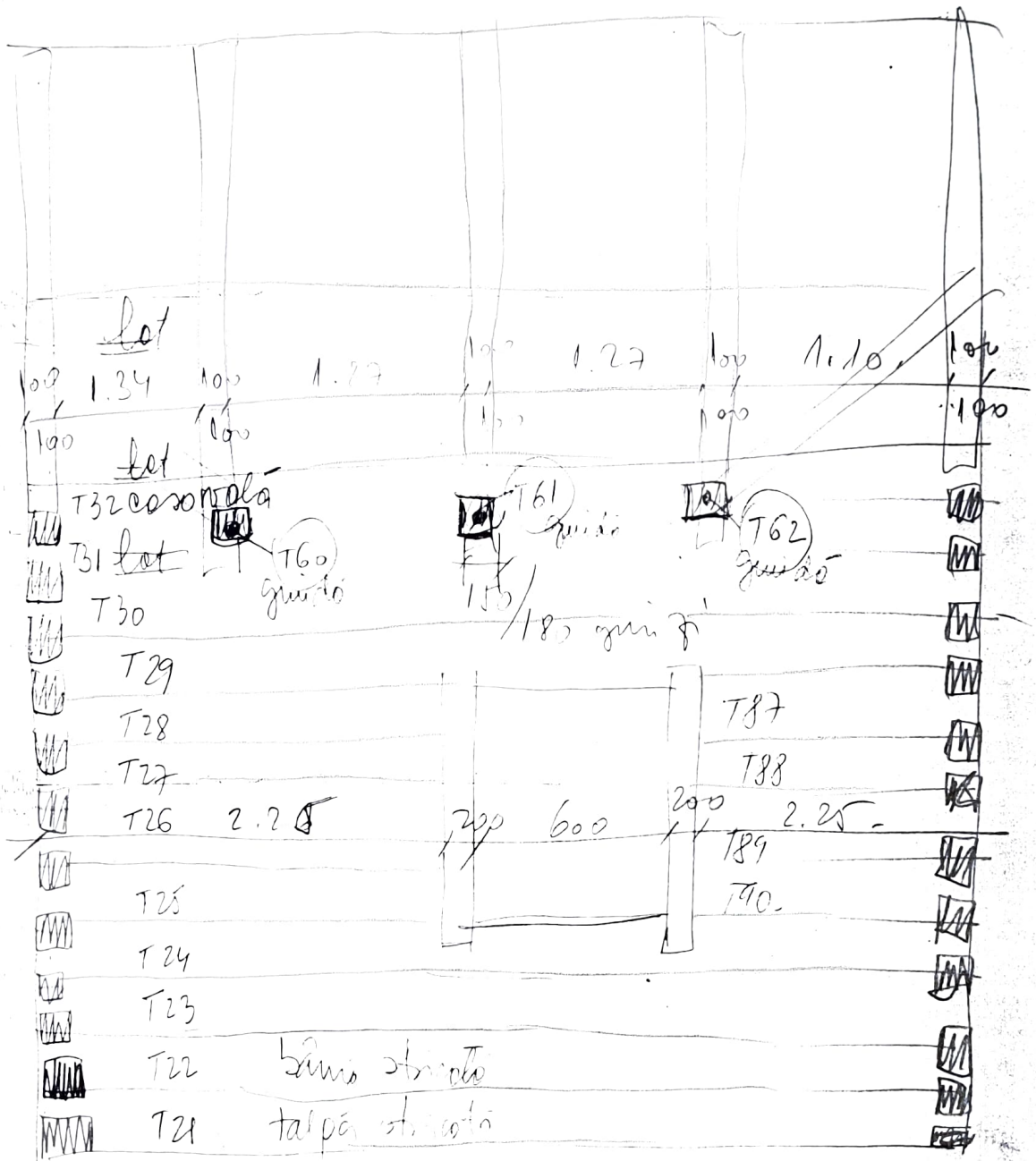


111A - Fierario - Tunde loldoel

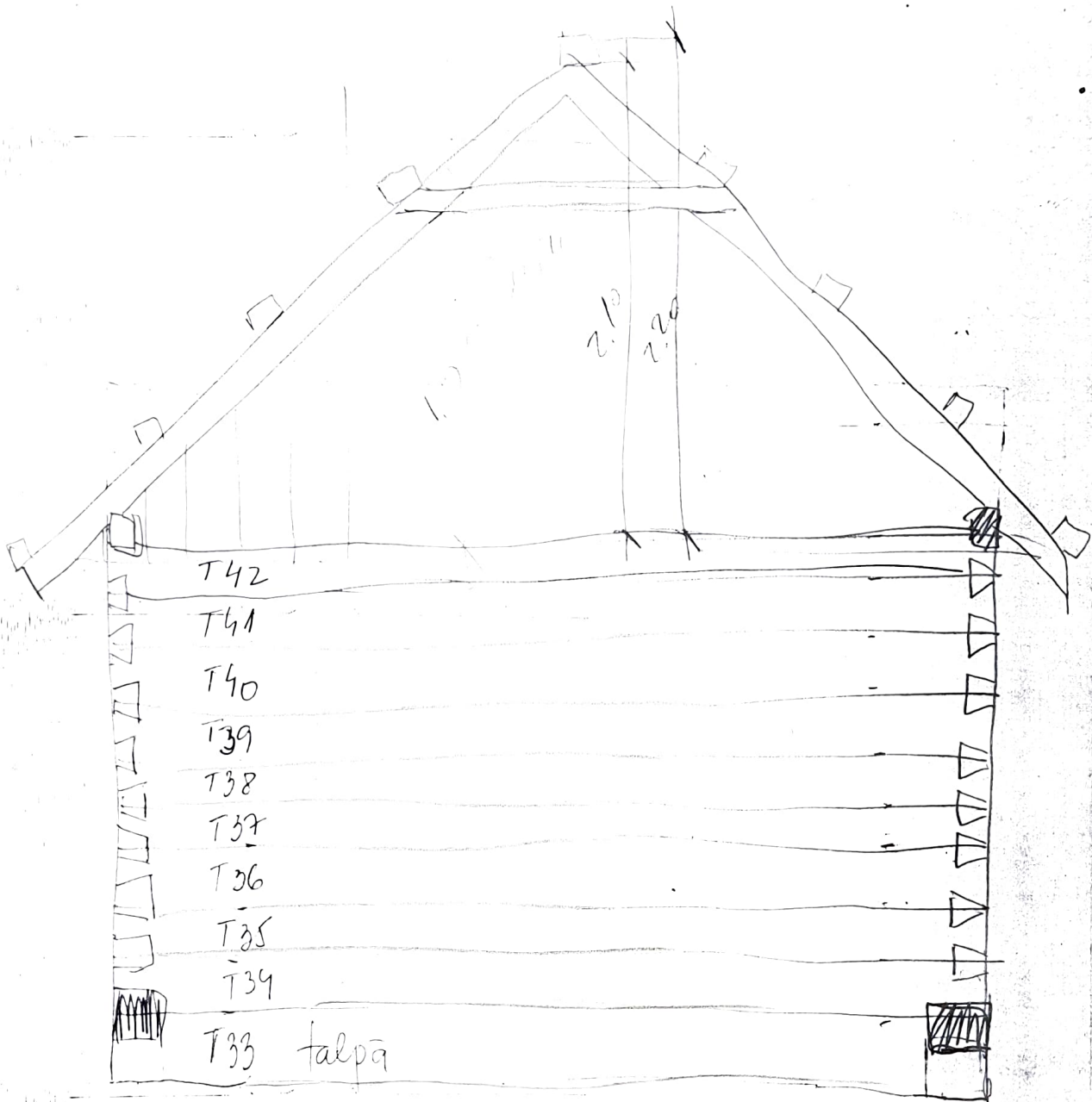


Lateralo stoma

# Lateral description

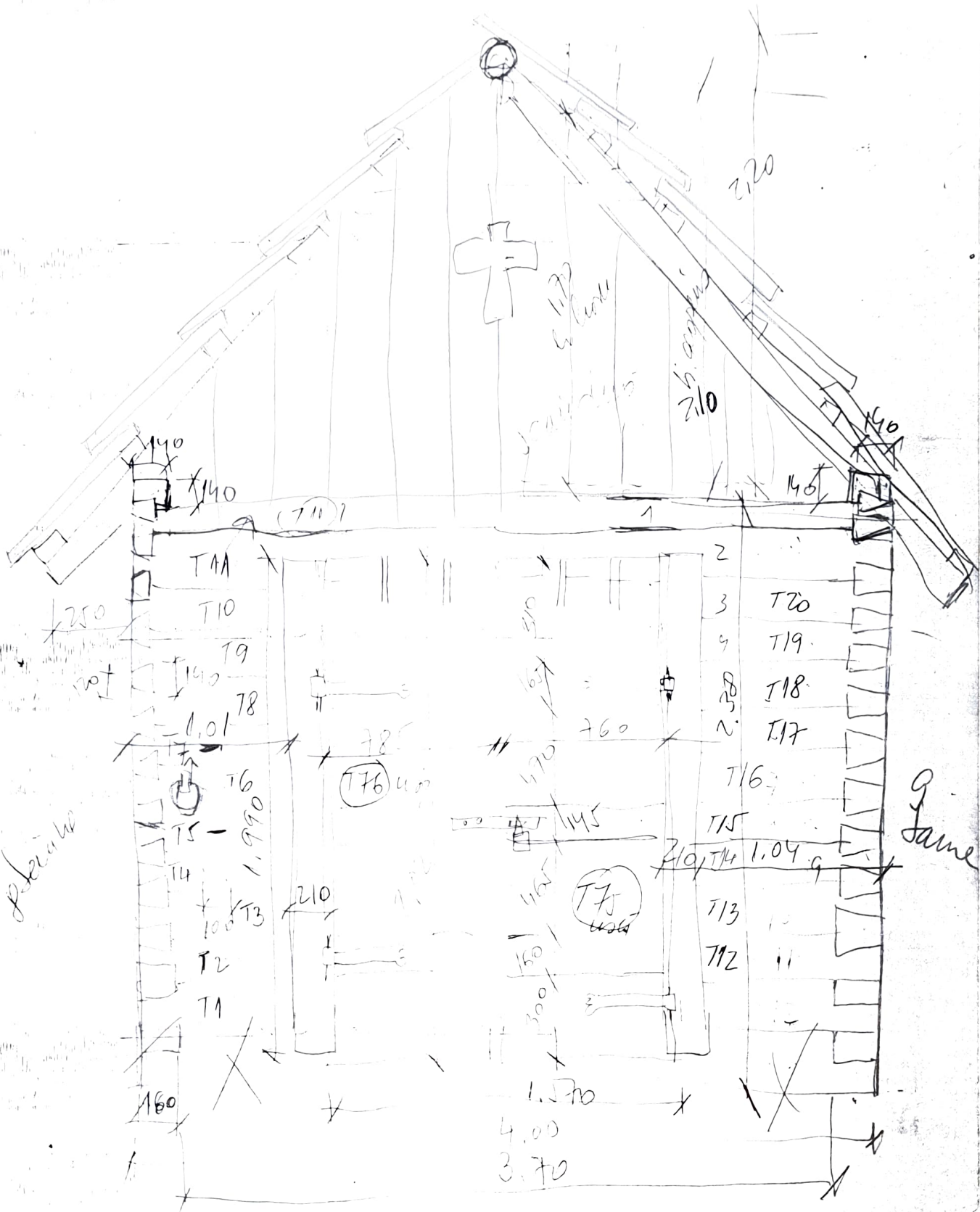


Splate

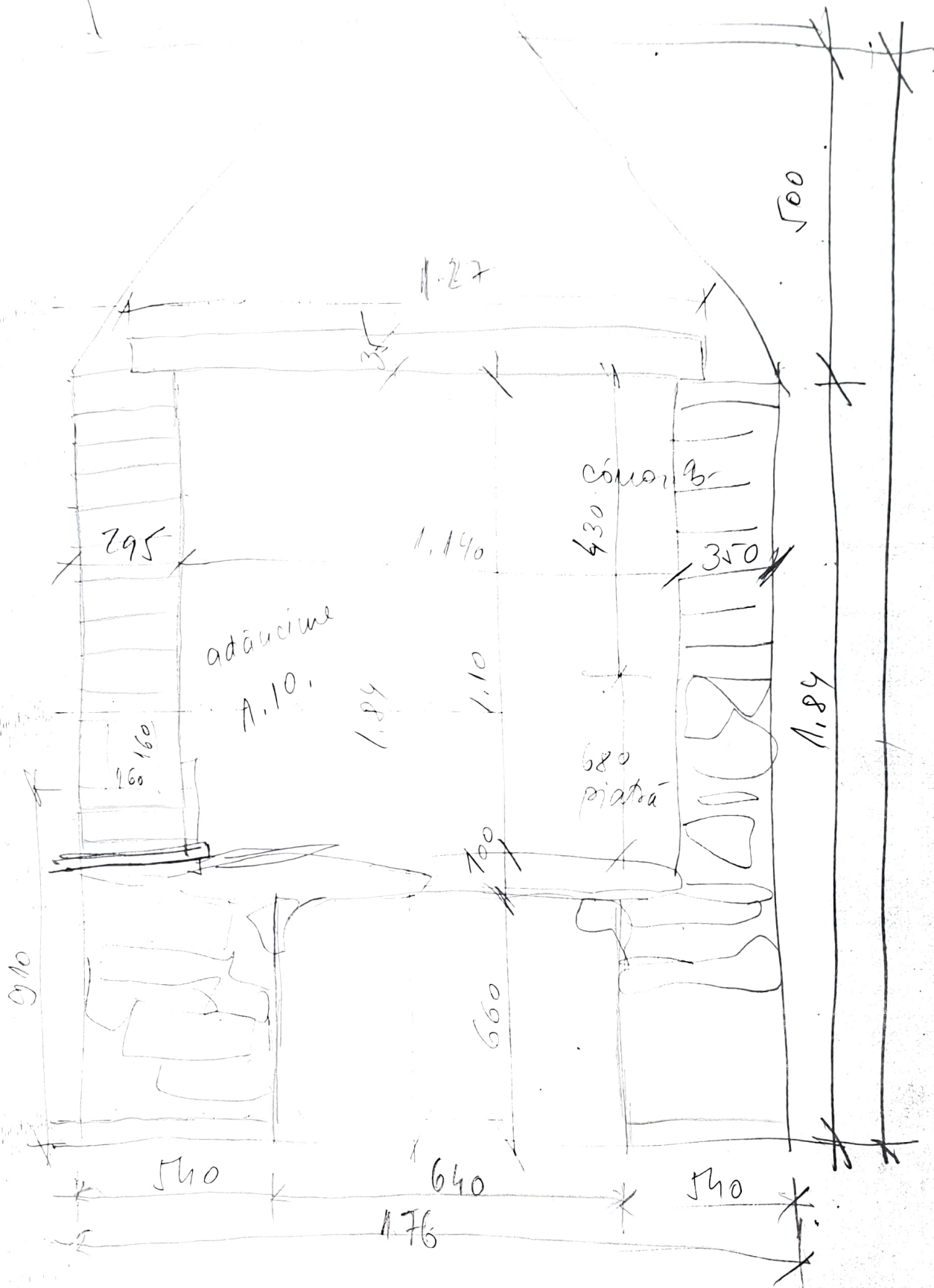


# -Tatadō-

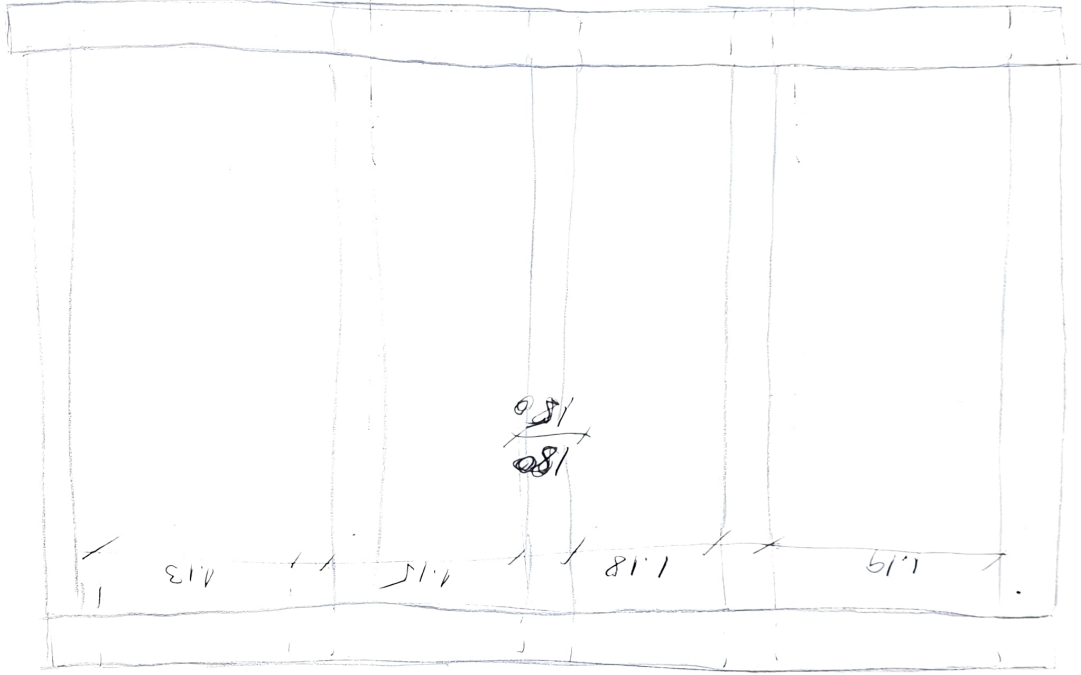
11 Sume



# Ceptor

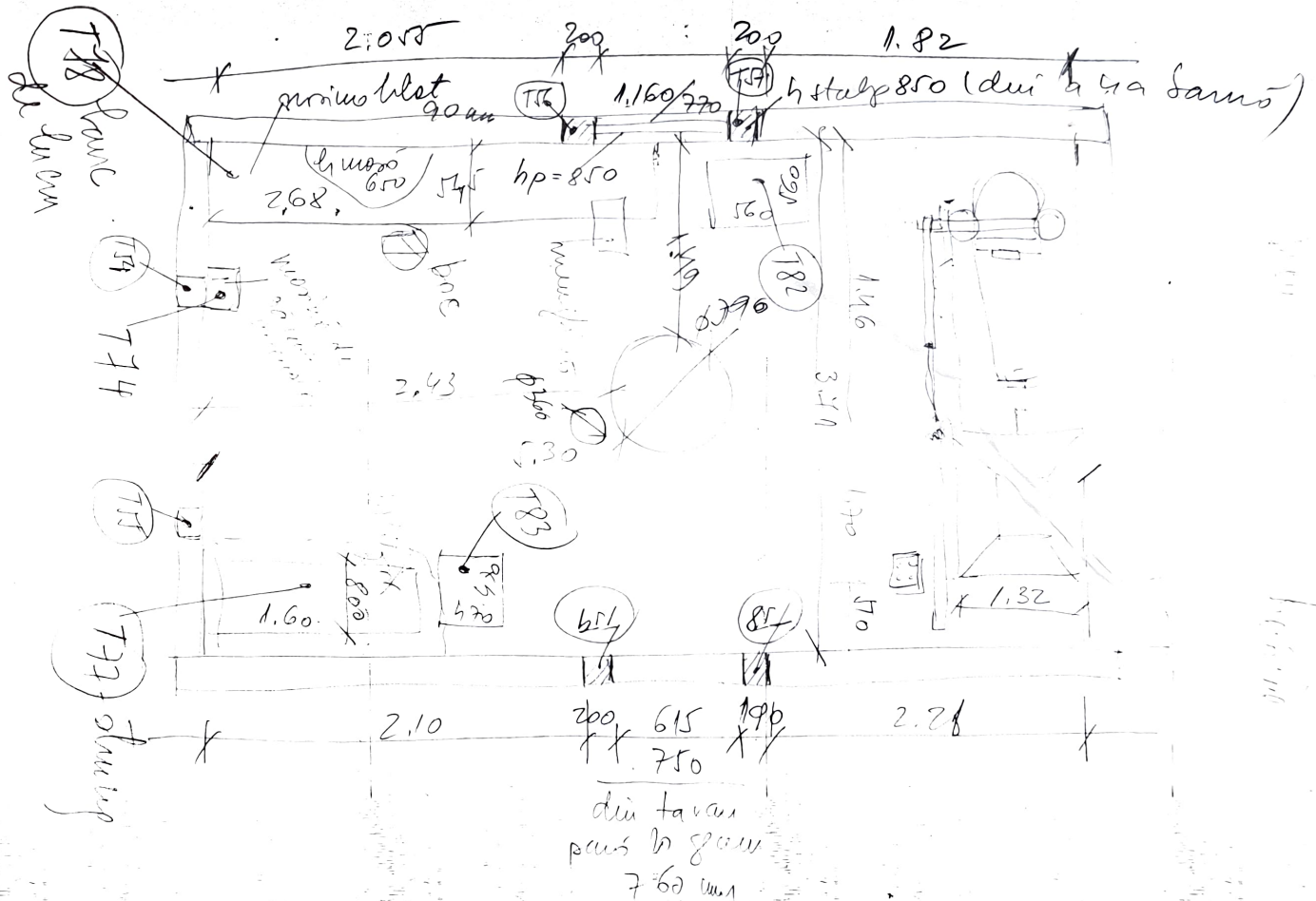


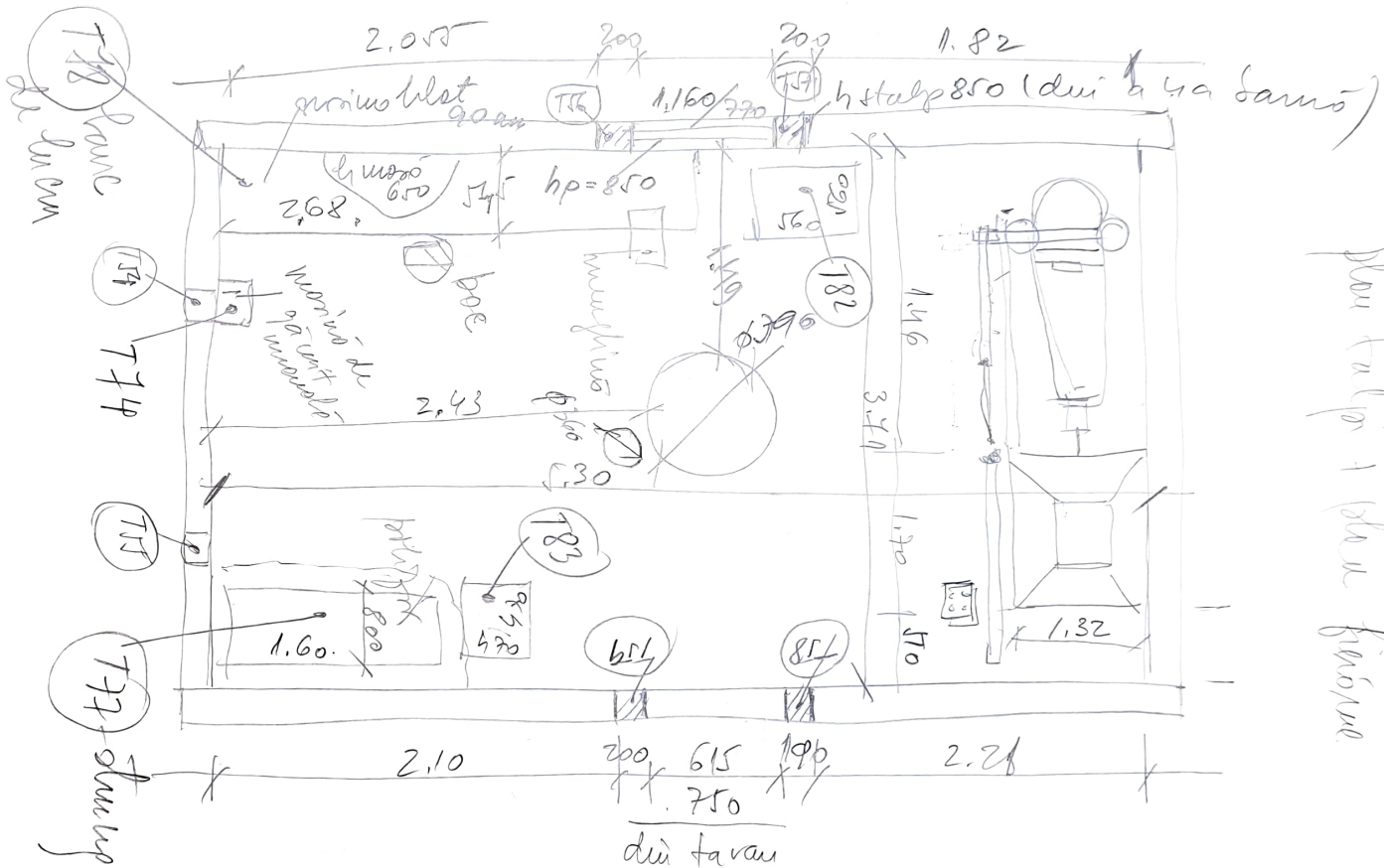




$$\frac{1.81}{1.50}$$

1.19 1.18 1.15 1.13





diu farau  
pau b 8 au  
760 mm

plan talip 1 sau finisare

## FIȘĂ DESCRIPTIVĂ

**Obiectiv:** Atelier de fierărie

**Localitatea:** Fundu Moldovei

**Proprietar:**

**Județul:** Suceva

**Datare:** sfârștul secolului XIX-lea

**Așezare:**

**Descriere :** Este o construcție în plan dreptunghiular, monocelular, cu adosarespecializată, intrarea pe latura mică (ușă în două foi), ferestre cu geam de sticlă.

**Elevație:** pereți din bârne în patru muchii cu cheutori în coadă de rândunică; acoperiș din 2 ape cu învelitoare din șindrilă; timpane laterale triunghiulare din scândură.

**Starea de conservare:** Atelierul este într-o stare bună de conservare.

## MEMORIU JUSTIFICATIV

Atelierul de fierărie oferit spre achiziție din localitatea Fd. Moldovei, județul Suceava este o construcție tipică zonei Câmpulung Moldovenesc din punct de vedere arhitectural și constructiv. (pereții din cununi de bârne orizontale, acoperiș din șită).

~~Atelierul este o dovadă a prețuirii meșteșugului fierului în zonă pentru confecționarea uneltelor, ferecarea carului și potcovirea animalelor. Este o construcție în plan dreptunghiular, monocelular, cu adosare specializată, intrare pe latura mică ( ușa în 2 foi), ferestre cu geam de sticlă.~~

Elevație: pereți din bârne în patru muchii cu cheutori în coadă de rândunică; acoperiș din 2 ape cu învelitoare de șindrilă; timpane laterale triunghiulare din scândură.

Inventarul atelierului este complet: cuptorul cu vatră, foalele, strungul, nicovala precum și întreaga tipologie a uneltelor de fierărit.

Atelierul poate fi amplasat în sectorul metalurgiei populare, completând regional și zonal meșteșugul fierăritului alături de fierăriile din Maramureș și Muntenia. precum și a ciocanului hidraulic din Remetea.

CONSILIUL JUDEȚEAN SIBIU  
**COMPLEXUL NAȚIONAL MUZEAL „ASTRA”**

550182 - SIBIU, PIAȚA MICĂ NR. 11-12

Telefon: CASA HERMES -Director general: 0269 / 21.15.80

Director adjunct: 0269 / 21.78.69

Studioul de film: 0269 / 21.34.42

Centrala: 0269 / 21.81.95

Fax: 0269 / 21.80.60

DUMBRAVA Administrativ: 0269 / 25.29.97

Centrala: 0269 / 25.29.99

Fax: 0269 / 25.29.09



e-mail: [office@muzeulastra.ro](mailto:office@muzeulastra.ro)

[www.muzeulastra.ro](http://www.muzeulastra.ro)

Nr. 9325/13.06.2007

### ACT DE PĂSTRARE ÎN CUSTODIE

Subsemnatul CIUMĂU MIHAI domiciliat în sat. Colacu, com. Fundu Moldovei, jud. Suceava, posesor al CI seria SV nr. 238316, CNP. 1631029330023...emis de Poliția Municipiului Câmpulung Moldovenesc, la data de 25.06.2003, mă oblig să nu mai folosesc următoarele obiecte achiziționate de Complexul Național Muzeal „ASTRA”, răspunzând de integritatea conservării acestora până la sosirea delegatului ce urmează să le preia pentru a le expedia la Sibiu.

Atelier de fierărie care datează din 1938, cu scule din 1926. Conform ofertei nr. din atelierul cuprinde:

- atelierul – monument de arhitectură populară specific zonei Bucovinei
- scule și utilaje principale – 47 buc. (anexa 1)
- scule potcovit – 12 buc. (anexa 2)

Data 13.12.2007

Semnătura

CONSILIUL JUDEȚEAN SIBIU  
COMPLEXUL NAȚIONAL MUZEAL „ASTRA”

550182 - SIBIU, PIAȚA MICĂ NR. 11-12

Telefon: CASA HERMES - Director general: 0269 / 21.15.80

Director adjunct: 0269 / 21.78.69

Studioul de film: 0269 / 21.34.42

Centrala: 0269 / 21.81.95

Fax: 0269 / 21.80.60

DUMBRAVA Administrativ: 0269 / 25.29.97

Centrala: 0269 / 25.29.99

Fax: 0269 / 25.29.09



e-mail: office@muzeulastra.ro

www.muzeulastra.ro

Nr. 4893/22.06.2007

## OFERTĂ

Subsemnatul CIUMĂU MIHAI domiciliat în sat. Colacu, com. Fundu Moldovei, jud. Suceava, posesor al CI seria SV nr. 238316, CNP. 163102933023 emis de Poliția Municipiului Câmpulung Moldovenesc, la data de 25.06.2003, ofer spre achiziție Complexului Național Muzeal „ASTRA” Sibiu următoarele obiecte:

|    |   | Valoarea      |
|----|---|---------------|
| 1. | Atelier de fierărie care datează din 1938, cu scule din 1926. Conform ofertei nr. din atelierul cuprinde:<br>- atelierul – monument de arhitectură populară specific zonei Bucovinei<br>- scule și utilaje principale – 47 buc. (anexa 1)<br>- scule potcovit – 12 buc. (anexa 2) | 17.500,00 LEI |

Acceptarea ofertei urmează a fi comunicată în termen de 10 zile de la data ținerii Comisiei de achiziții a muzeului. În cazul revocării din vina mea a ofertei îmi asum responsabilitatea recuperării prejudiciului cauzat cumpărătorului.

Obiectele oferite spre achiziție în cadrul neaprobării lor în cadrul comisiei vor fi retrase în termen de o lună de la încheierea prezentei oferte. Peste acest termen nu va mai răspunde de integritatea obiectelor depuse.

Acceptarea ofertei de către cumpărător va avea ca efect încheierea contractului de vânzare-cumpărare la care face referire oferta, conform prevederilor articolului 969 Cod civil.

Declar pe propria răspundere că sunt proprietarul legal al valorilor oferite muzeului spre cumpărare.

Data 14.06.2007

Semnătura

## Scule și utilaje principale

1. Clădire din lemn = 1 buc
2. Stative = 1 buc ?
3. Paliton manual cu podalță = 1 buc
4. Hidralță mare = 1 buc
5. —u— mică = 1 buc ?
6. Foi din pele = 1 buc
7. Uatră foi = 1 buc
8. Horn foi = 1 buc
9. Stative foi = 1 buc
10. Meghină = 1 buc
11. Masă meghină = 1 buc
12. Masă scule = 1 buc
13. Cuior clesite = 1 buc
14. Masă potcovit = 1 buc
15. Boc = 1 buc
16. Dispozitiv de  
geurit = 1 buc
17. Holștac = 1 buc
18. Ciocandombre = 1 buc
19. Clesite de foc = 1 buc
20. Cărlig foc = 1 buc
21. Meghină de  
făcut suruburi = 1 buc
22. Clesite pentru  
topcare = 1 buc
23. Ciocan mână = 1 buc
24. Clesite vorigi = 1 buc  
cioplăre
25. Clesite sinț = 1 buc  
sanceu
26. Clesite pentru  
fir rotund subțire = 1 buc
27. Falt = 1 buc
28. Spitănar = 1 buc
29. Ciocan pentru  
suruburi = 1 buc
30. Tăitor = 1 buc
31. Ciocan pentru  
găuri potcovă = 1 buc
32. Falt potcovă = 1 buc
33. Ciocan de făcut găuri late = 1 buc
34. Filere pentru țiguri = 1 buc
35. Holștac de pus în nicoadă = 1 buc
36. —u— de făcut suruburi = 1 buc
37. —u— de făcut bușe car = 1 buc
38. Tăitor de nicoadă = 1 buc
39. Cheie de ștolari = 1 buc
40. Baros mare = 1 buc
41. Bonfater = 1 buc
42. Clesite potcovă  
târâz = 1 buc
43. Clesite pentru  
fir rotund gros = 1 buc
44. Sort = 1 buc
45. Tingi = 1 buc
46. Cheie de suruburi mari = 1 buc



# Anexa 2.

## Scule Potcovit

1. Ilaş potcovit = 1 buc
2. Ciocan mic = 1 buc
3. Cesta de potcovit = 1 buc
4. Haucing = 1 buc
5. Raspă = 1 buc
6. Cufit de unghii = 1 buc
7. Raspă mare = 1 buc
8. Ciocan mare = 1 buc
9. Dormitoriferite = 3 buc
10. Dorn pătrat = 1 buc
11. Dorn pătrat = 1 buc
12. Dorn mic = 1 buc



11/11/11

CONSILIUL JUDEȚEAN SIBIU  
COMPLEXUL NAȚIONAL MUZEAL „ASTRA”

550182 - SIBIU, PIAȚA MICĂ NR. 11-12

Telefon: CASA HERMES - Director general: 0269 / 21.15.80  
Director adjunct: 0269 / 21.78.69  
Studioul de film: 0269 / 21.34.42  
Centrala: 0269 / 21.81.95  
Fax: 0269 / 21.80.60  
DUMBRAVA Administrativ: 0269 / 25.29.97  
Centrala: 0269 / 25.29.99  
Fax: 0269 / 25.29.09



e-mail: office@muzeulastra.ro  
www.muzeulastra.ro

Nr. 9324/13.12.2007

**CONTRACT DE VÂNZARE CUMPĂRARE**

Subsemnatul CIUMĂU MIHAI domiciliat în sat. Colacu, com. Fundu Moldovei, jud. Suceava, posesor al CI seria SV nr. 238316, CNP. 163.1029330023...emis de Poliția Municipiului Câmpulung Moldovenesc, la data de 25.06.2003, vând Complexului Național Muzeal "ASTRA", Sibiu, următoarele:

Atelier de fierărie care datează din 1938, cu scule din 1926. Conform ofertei nr. din atelierul cuprinde:

- atelierul – monument de arhitectură populară specific zonei Bucovinei
- scule și utilaje principale – 47 buc. (anexa 1)
- scule potcovit – 12 buc. (anexa 2)

**VALOAREA TOTALĂ: 17.500,00 LEI**

Complexul Național Muzeal "ASTRA" Sibiu reprezentat prin director general. Prof. Dr. Corneliu Ioan Bucur, se obligă să achite suma de mai sus, după recepția obiectelor și primirea lor în depozitele sale.

Vânzătorul declară că obiectele vândute sunt proprietate personală și că răspunde pentru orice litigii ivite ulterior asupra acestor obiecte.

Încheiat astăzi 13.12.2007

VÂNZĂTOR,

Ciumău Mihai

CUMPĂRĂTOR,

Complexul Național Muzeal "ASTRA" Sibiu

Prof. Dr. Corneliu Ioan Bucur

