

RETOLD – Information about 3 D Megaliths:

“Fascination Megaliths” – A new exhibition, 3 D-models and the website

By Rüdiger Kelm (Albersdorf, Germany)

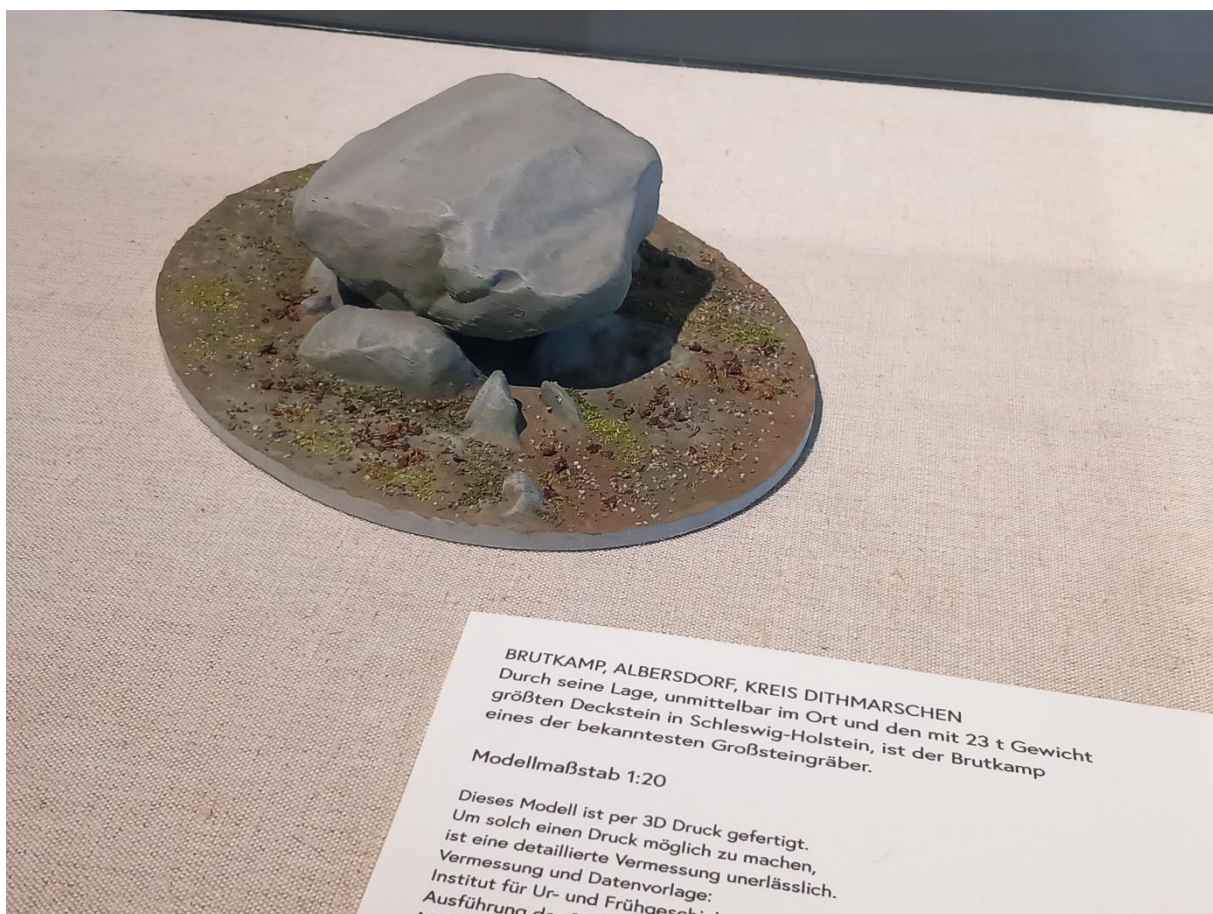
Megalithic Monuments are the oldest existing architecture of Europe, widespread over a lot of parts of Europe and more than 4.000 years of age. Beside the building meaning of megaliths on a local level Megaliths are ideal examples to show the formation process of a common Europe, how Europe was founded and grown up – by an overwhelming wide spread idea which led to initiatives and efforts to demonstrate the strength of a common sense and decisiveness. Today we can talk about 35.000 to 40.000 single sites as the outcome of this process and which remains from the Neolithic period, the time of the first farmers. They are spread over the majority of the European member states. Some lie hidden in rough terrain, others are well known excursion destinations and belongs to the UNESCO World Heritage sites.



Reconstruction of a Megalith in original size

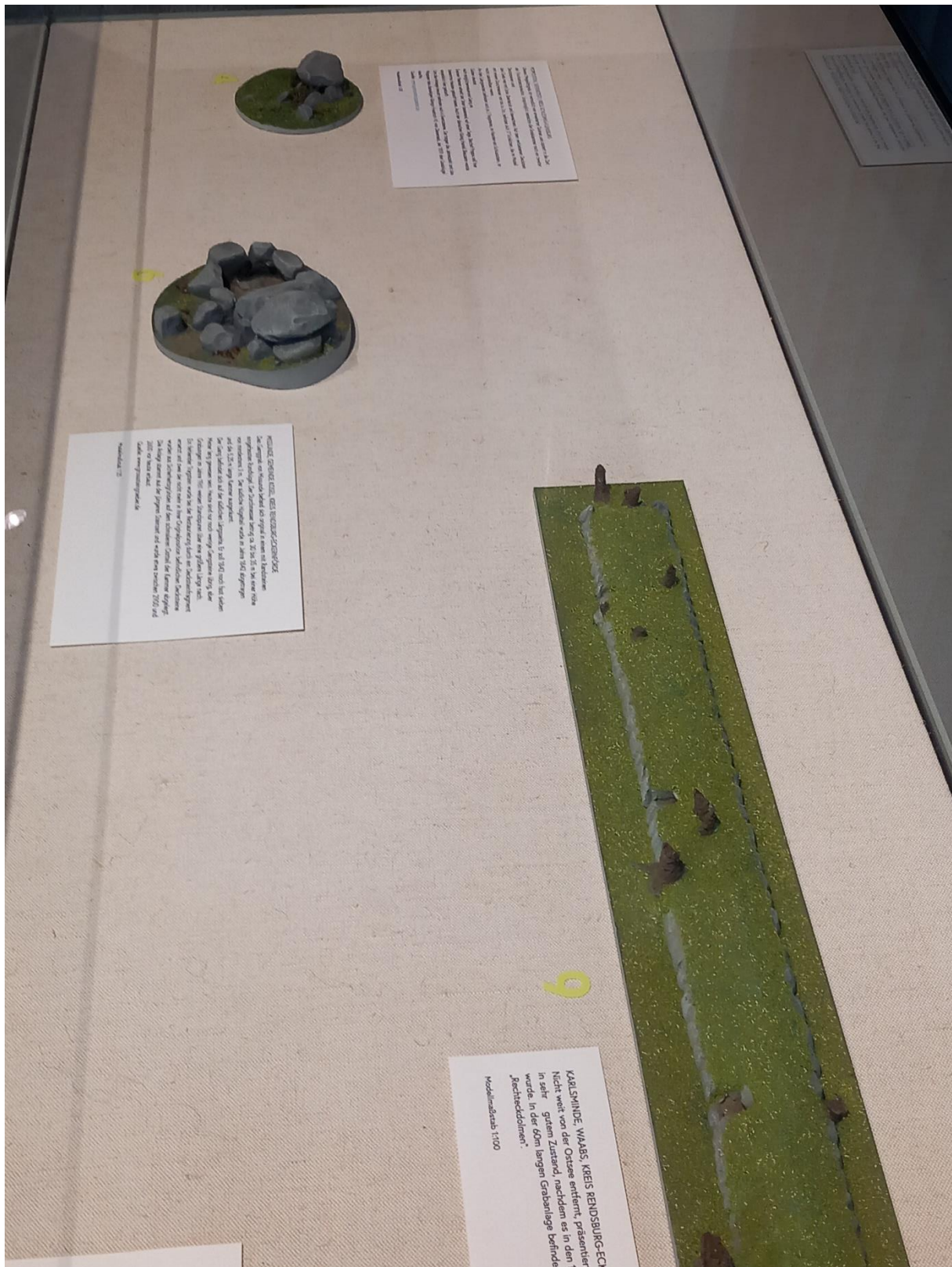
As member of the Megalithic Routes association (www.megalithicroutes.eu) and as partner of the RETOLD Project the Stone Age Park Dithmarschen (AÖZA) combines the recent research results about the megaliths, mostly from the University of Kiel (Germany), and the modern digital presentation techniques as 3 D-modelling in a new exhibition. Here we give information (only in German) about the building processes of megaliths, about their forms, about their meaning and use in Prehistoric times and presenting famous examples of this monuments in Northern Germany, but also Europe wide.

The exhibition consists of posters, the reconstruction of a megalith in original size (with styrofoam), of original archaeological findings from megalithic tombs and of 3 D-models of different megalithic tombs. Here we have as example the famous megalith “Brutkamp” in Albersdorf, with a cup stone of about 23 tons – the biggest one in Schleswig-Holstein.



The “Brutkamp-Stone” in Albersdorf, as 3 D-model – printed with the support of the RETOLD-project.

But also other models from Northern Germany are shown, like the “Grave from Missunde”, the “Poppostone” and the famous earthen Long-Barrow of Karlsminde-Waabs, all in Anglia on the Baltic sea side of Schleswig-Holstein and all ca. 5.200 years old.



The data for the 3 D-models have been collected by the University of Kiel, Institute of Pre- and Protohistory and were handed over to the Albersdorf museum, where we could use the data for the printing of the models and for displaying them on the homepage.

Some of the 3 D-models have been printed with the support of the RETOLD-project and are now on display in the museum (from October 2024 until juli 2025).

The exhibition will move in 2025 onwards to other museums and exhibition places.

On our homepage www.steinzeitpark-dithmarschen.de some of the 3 D-models are visible at the section "Service / Route der Megalithkultur" and can be moved and used with modern digital technology (Sketch-Fab and Paus).

Bibliography (about megaliths):

Kelm, Rüdiger, with Hans-Rudolf Bork and Sönke Hartz. *Steinzeit in Schleswig-Holstein – Ein historische Landeskunde*. Husum, 2019.

LWL-Museum für Archäologie (ed.). *Kathedralen der Steinzeit. Stonehenge und die Megalithkulturen in Europa*. Archäologie in Deutschland, Sonderheft 22 / 2021. Darmstadt, 2021.

Müller, Johannes. *Großsteingräber – Grabenwerke – Langhügel. Frühe Monumentalbauten Mitteleuropas*. Archäologie in Deutschland, Sonderheft 11/2017. Darmstadt, 2017.

chweden bekannten nordischen
stellt.



Bild rechts: Bestattungsszene an einem Großsteingrab, Zeichnung: Judith Drews.

stützung der **AktivRegion Dithmarschen**
es **Kreatives Europa** geförderten Projektes **RETOLD**. Stand 2024



Kofinanziert durch das
Programm Kreatives Europa
der Europäischen Union



Cultural route
of the Council of Europe
Itinéraire culturel
du Conseil de l'Europe





STEINZEITPARK
DITHMARSCHEN

Wissenswertes und Kurioses zur Steinzeit!

Wusstest Du,
dass der „Brutkamp“ in Albersdorf mit über
23 Tonnen
Gewicht den größten Deckstein eines
Großsteingrabes in Schleswig-Holstein
besitzt?

- Heute sind mehr als 300 Großsteingräber in Schleswig-Holstein bekannt. Ursprünglich waren es wohl weit über 1.000 Anlagen.
- Vermutlich wurden die Großsteingräber nur zu bestimmten Tagen im Jahreslauf geöffnet. Die Verstorbene wurden bis dahin an anderer (der Forschung noch unbekannter) Stelle aufbewahrt.



Der älteste bekannte heilige Platz des nördlichen Mitteleuropas ist ein sogenannter Opferplatz der Jungsteinzeit aus Südschweden (der auch im Albersdorfer Steinzeitpark nachgebaut ist).



Der älteste Bauernhaus Schleswig-Holsteins stammt aus Rastorf südlich von Kiel und ist ca. 5.500 Jahre alt. Ein originalgetreuer Nachbau befindet sich im Steinzeitpark Dithmarschen.

Der Hund
ist das älteste
Haustier des Menschen,
das es schon seit über
30.000 Jahren gibt.



- In einer jungsteinzeitlichen Siedlung war die Hälfte der Einwohner jünger als 10 Jahre.
- Die durchschnittliche Lebenserwartung eines norddeutschen Mannes in der Jungsteinzeit lag bei ca. 35 Jahren, bei Frauen bei ca. 33 Jahren. Die niedrigen Werte liegen an der damaligen hohen Sterblichkeitsrate von (Klein-)Kindern.



Der Schmelstein von Buntich ist mit seinen Felszeichnungen ein bemerkenswert einmaliges Denkmal, das den südlichsten Punkt darstellt, von dem aus Norwegen und Schweden bekannten nordischen Felsbildkunst darstellt.

Bild links: Schmelstein Buntich, Zeichnung: Erikas Drewe. Bild rechts: Beschriftung eines in einem Großsteingrab, Zeichnung: Jochim Drewe.

Mit freundlicher Unterstützung der AktivRegion Dithmarschen
und des im Rahmen des EU-Kulturprogramms Kreatives Europa geförderten Projektes RETOLD. Stand 2024



SONDERAUSSTELLUNG

AB HIER NUR
MIT EINTRITTSKARTE!

SONDERAUSSTELLUNG
AB HIER NUR
MIT EINTRITTSKARTE!